

**新築分譲住宅**  
大田区上池台5丁目Part3  
**全2棟**

都営浅草線  
『西馬込』 駅徒歩 10分  
京急池上線  
『洗足池』 駅徒歩 17分  
『長原』 駅徒歩 17分

**販売価格**  
B棟 **7,680** (税込) 万円  
(内消費税: 2,010,000円)

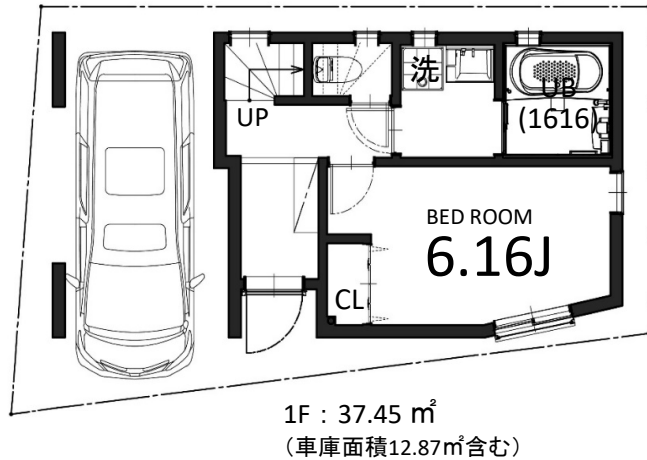
**Property Overview**  
地名地番 / 大田区上池台5丁目  
住居表示 / 大田区上池台5丁目  
用途地域 / 第1種中高層住居専用地域  
建ぺい率 / 60% 容積率 / 200%  
防火指定 / 準防火地域  
高度指定 / 第2種高度地区  
地目 / 宅地 土地権利 / 所有権  
都市計画 / 市街化区域 構造 / 木造3階建  
道路 / 南側:公道 幅員約6.8m 東側:公道 幅員約7.0m  
設備 / 都市ガス・東京電力・公共上下水道  
完成・引渡 / 2024年5月中旬完成予定・相談

**Life Information**  
池雪小学校 《約 630m (徒歩 8分)》  
貝塚中学校 《約 410m (徒歩 6分)》  
東京都立荏原病院 《約 800m (徒歩 10分)》  
東急ストア 上池台店 《約 290m (徒歩 4分)》

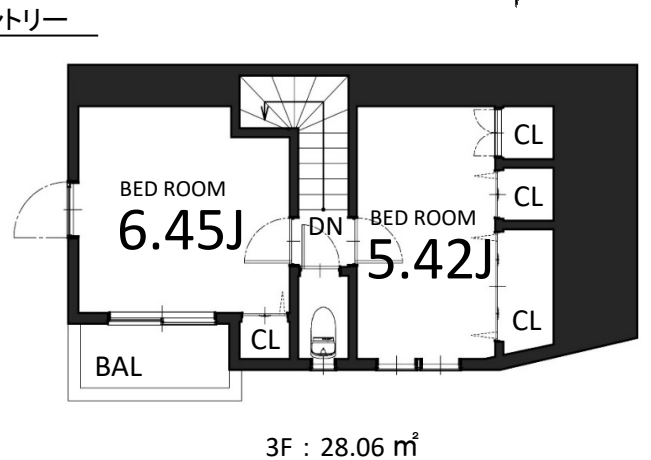
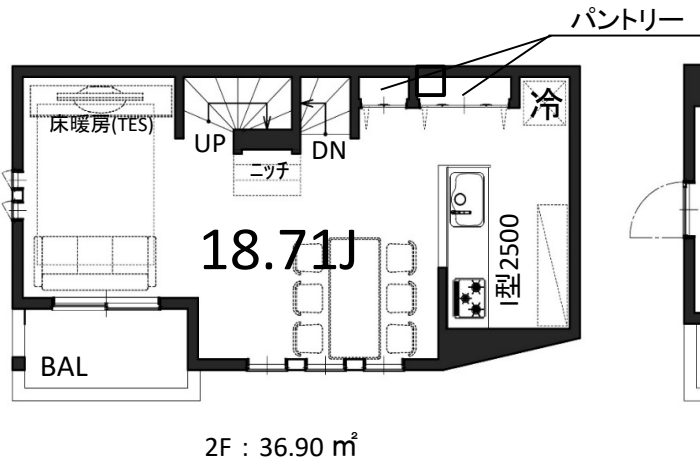


**南道路7m 日当たり良好**  
**池雪小学校 学区域**

土地面積 : 52.22 m<sup>2</sup>  
建物面積 : 102.41 m<sup>2</sup> (車庫面積12.87m<sup>2</sup>含む)



建築確認番号 : 第23UDI1T建03763号



※司法書士・土地家屋調査士・火災保険加入会社は、売主指定とさせていただきます。

Equipment	Vibration Control
<ul style="list-style-type: none"> <li>外壁通気工法</li> <li>24時間換気</li> <li>システムキッチン</li> <li>ヘアガラス (Low-e)</li> <li>断熱浴槽</li> <li>TES 床暖房</li> <li>シャワートイレ (温水便座)</li> <li>食器洗浄乾燥機</li> <li>モニター付インターホン</li> <li>全サッシ網戸付</li> <li>ECO ジョーズ</li> <li>浴室換気乾燥機</li> <li>断熱玄関ドア</li> <li>LED照明</li> <li>グルニエ又はロフト</li> </ul>	<p><b>制震装置【マモリー】</b></p> <p>『繰り返す地震から、住まいと生活を守る』</p> <p><b>M/MORY</b></p> <p>熊本城を守る地震対策があなたの住まいを守る。</p> <p>「熊本城」が選んだのは、住友ゴムの制震ダンパー。震度7の揺れ幅を最大89%<sup>※</sup>吸収します。 ※熊本城大天守には「MAMORY」と同じ高減衰ゴムを利用した制震ダンパーが採用されています。</p> <p><b>耐震 + 制震</b></p>

Land Plan	Access Map
<p>公道 幅員約7.0m</p> <p>公道 幅員約6.8m</p>	<p>拡大図</p>